

Hinterlüftete Holzfassade Überbauung St. Klemens, Ebikon

Kurzbeschreibung

Hinterlüftete Holzfassade mit horizontalen Aluminiumabschlussprofilen inklusive Ausführung Brandschutzmassnahmen auf Holz-Aluminium-Unterkonstruktion mit Glaswolldämmung in Zusammenarbeit mit DWF Holzbau AG.

Bauherr

Schmid Immobilien AG, Ebikon

Architektur & Baumanagement

Schmid Architektur & Baumanagement AG, Ebikon

Referenzperson

Josef Fässler, Bauleiter
Telefon +41 41 444 40 81

Unternehmer

Schmid Bauunternehmung AG,
Ebikon

Arbeitsgattung

Hinterlüftete Holzfassade

Nutzung

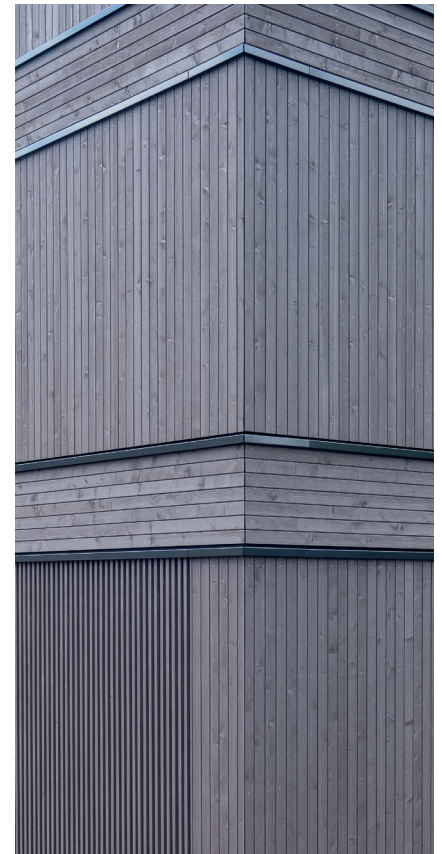
Wohnen, Gewerbe

Auftragssumme

CHF 1.3 Mio.

Realisierung

Dezember 2020 bis Juli 2022



BAUUNTERNEHMUNG

HOCHBAU

TIEFBAU

FASSADENBAU

BAUERNEUERUNG

[schmid.lu](https://www.schmid.lu)

SCHMID Ideen verwirklichen.